

## STRUTTURA SEMPLICE DIPARTIMENTALE DI PSICOLOGIA CLINICA

Via Fissiraga 15 - 26900 Lodi

### RESPONSABILE

**Dott.ssa Ivana Cacciatori**



0371-372735 / 0371-376771



ivana.cacciatori@asst-lodi.it

### STAFF PSICOLOGIA CURE PRIMARIE E DI COMUNITÀ

**Dott. Franco Canisi**  
franco.canisi@asst-lodi.it

**Dott.ssa Eleonora Mondini**  
eleonora.mondini@asst-lodi.it

**Dott.ssa Tatiana Ogliari**  
tatiana.ogliari@asst-lodi.it

**Dott.ssa Alice Cabini**  
alice.cabini@asst-lodi.it

**Dott.ssa Eleonora Grossi**  
eleonora.grossi@asst-lodi.it



WWW.ASST-LODI.IT



# PSICOLOGIA DELLE CURE PRIMARIE E DI COMUNITÀ



Ospedale Maggiore di Lodi  
Distretti e Presidi Lodigiani



Sistema Socio Sanitario  
Regione  
Lombardia  
ASST Lodi

## CHI SIAMO E COSA FACCIAMO

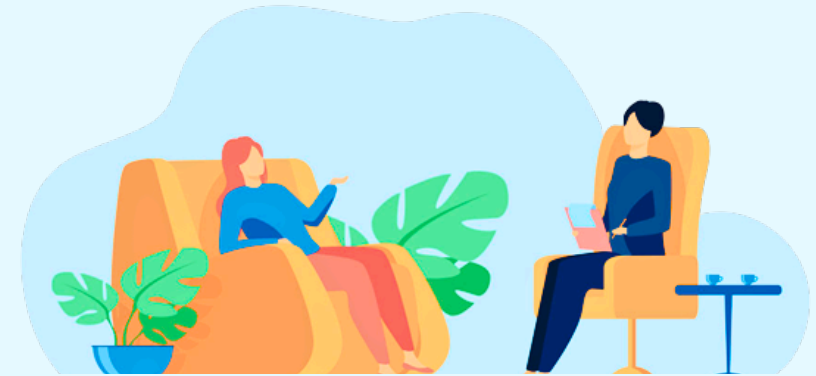
La nostra équipe risponde in maniera tempestiva ai primi segni di disagio psicologico, prevenendo l'aggravarsi delle situazioni di vulnerabilità.

**Il servizio di Accoglienza Psicologica è operativo in tutte le Case di Comunità della ASST di Lodi:  
a Sant'Angelo Lodigiano, Codogno, e Casalpusterlengo.  
È attivo anche a Lodi, nella sede di via Fissiraga 15.**

Si rivolge a persone di ogni età e alle loro famiglie, con particolare attenzione alle persone in condizioni di fragilità e cronicità:

- **Minori, adolescenti, loro familiari, in situazioni di iniziale difficoltà evolutiva** (ansia scolastica, difficoltà relazionali, difficoltà di apprendimento su base emotiva, adattamento nel ciclo di vita)
- **Persone affette da cronicità** (diabete, patologie oncologiche, cardiopatie etc. oltre a caregiver di utenti fragili e/o cronici)
- **Spettro dei disturbi d'ansia o depressivi lievi, disagio psicologico, condizioni di stress psico-emotivo, disturbi psico-somatici, disturbi emotivi comuni.**
- **Chiunque si trovi ad affrontare eventi di vita stressanti come la perdita del lavoro o altre crisi evolutive nel ciclo di vita**

## COME ACCEDERE



**L'accesso al Servizio di Accoglienza Psicologica è gratuito e non è necessaria l'impegnativa.**

L'utente può prenotare direttamente telefonando o scrivendo una mail ai contatti sottoindicati.

In alternativa l'invio può avvenire tramite il Medico di Medicina Generale (MMG) o il Pediatra di Libera Scelta (PLS). In questo caso, dopo aver compilato il modulo di autorizzazione al trattamento dei dati personali del proprio assistito, il medico o il pediatra può inviare all'Accoglienza Psicologica una mail con i riferimenti dell'utente.

## CONTATTI



**0371 372735 | 0371 376863**

dal lunedì al venerdì dalle 9 alle 12



[prevenzione.psicologica@asst-lodi.it](mailto:prevenzione.psicologica@asst-lodi.it)